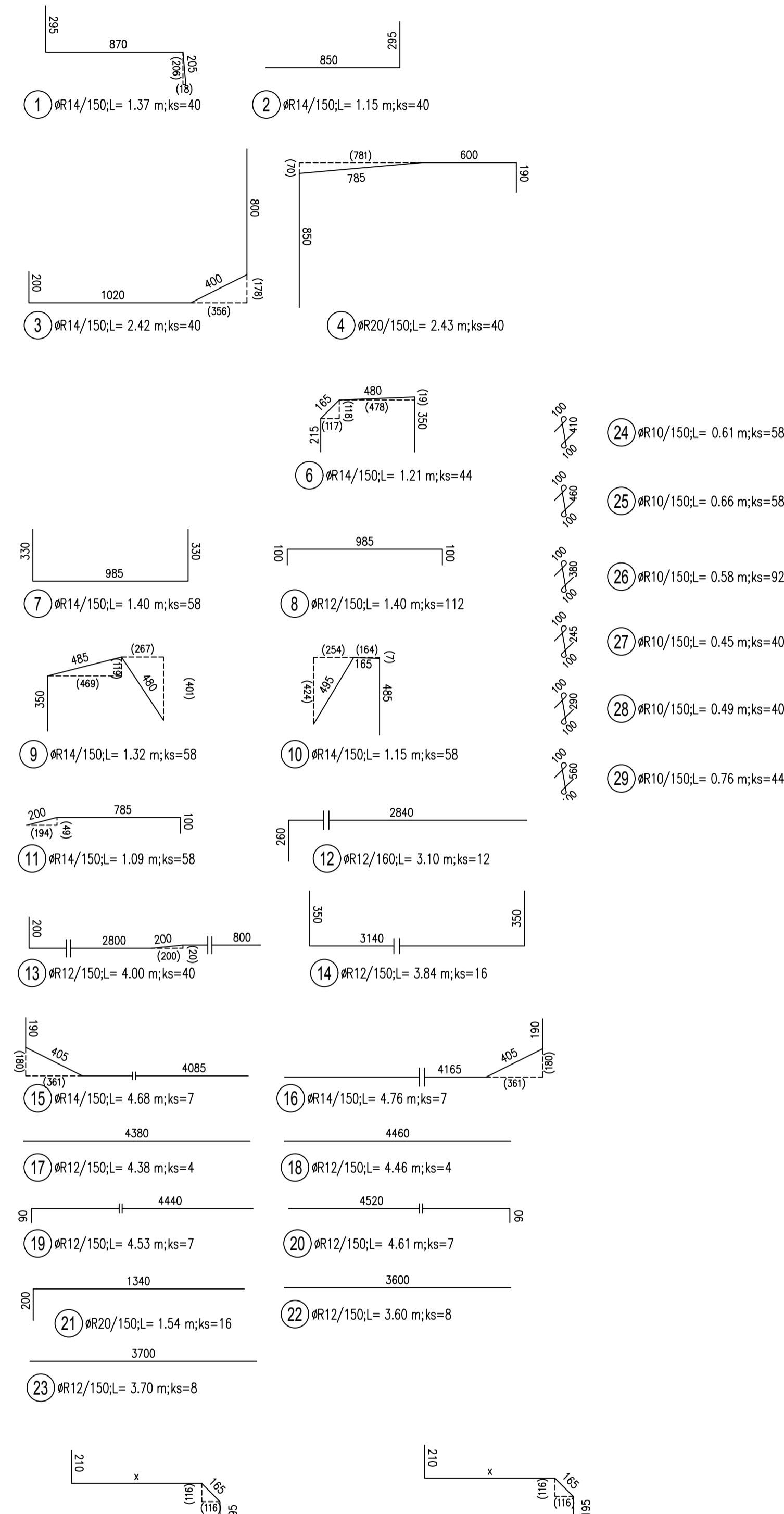


SO 526-003.01

Výkres výstuže úložného prahu



položka opory č.1			
5	ØR20/150L=30.25m;ks=2		
stupňovaná položka 5			
č.p	x	L	
5	1	830	1400
5	2	828	1398
5	3	825	1395
5	4	823	1393
5	5	820	1390
5	6	818	1388
5	7	816	1386
5	8	813	1383
5	9	811	1381
5	10	809	1379
5	11	806	1376
5	12	804	1374
5	13	801	1371
5	14	799	1369
5	15	797	1367
5	16	794	1364
5	17	792	1362
5	18	790	1360
5	19	787	1357
5	20	785	1355
5	21	782	1352
5	22	780	1350
			30250

položka opory č.2			
50	ØR20/150L=28 m;ks=2		
stupňovaná položka 50			
č.p	x	L	
50	1	725	1295
50	2	723	1293
50	3	721	1291
50	4	719	1289
50	5	716	1286
50	6	714	1284
50	7	712	1282
50	8	710	1280
50	9	708	1278
50	10	706	1276
50	11	704	1274
50	12	701	1271
50	13	699	1269
50	14	697	1267
50	15	695	1265
50	16	693	1263
50	17	691	1261
50	18	689	1259
50	19	686	1256
50	20	684	1254
50	21	682	1252
50	22	680	1250
			27995

TABULKA VÝZTUŽE OPORY č.1

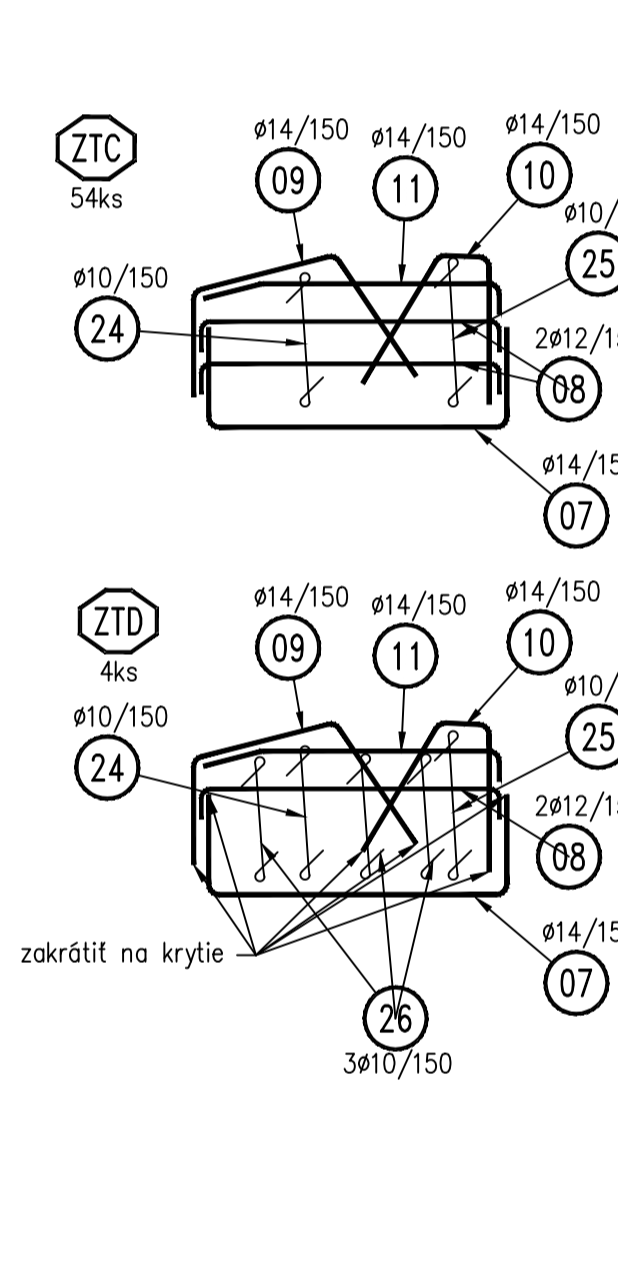
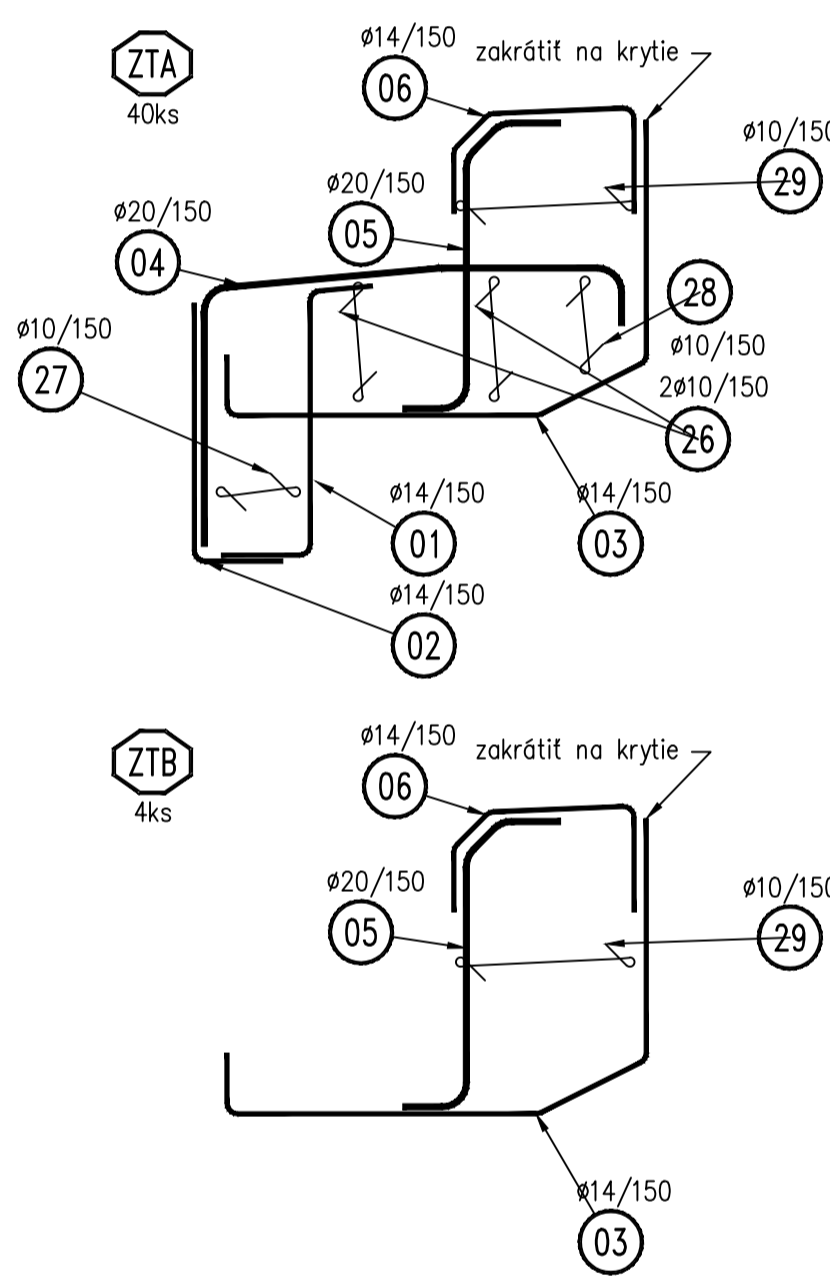
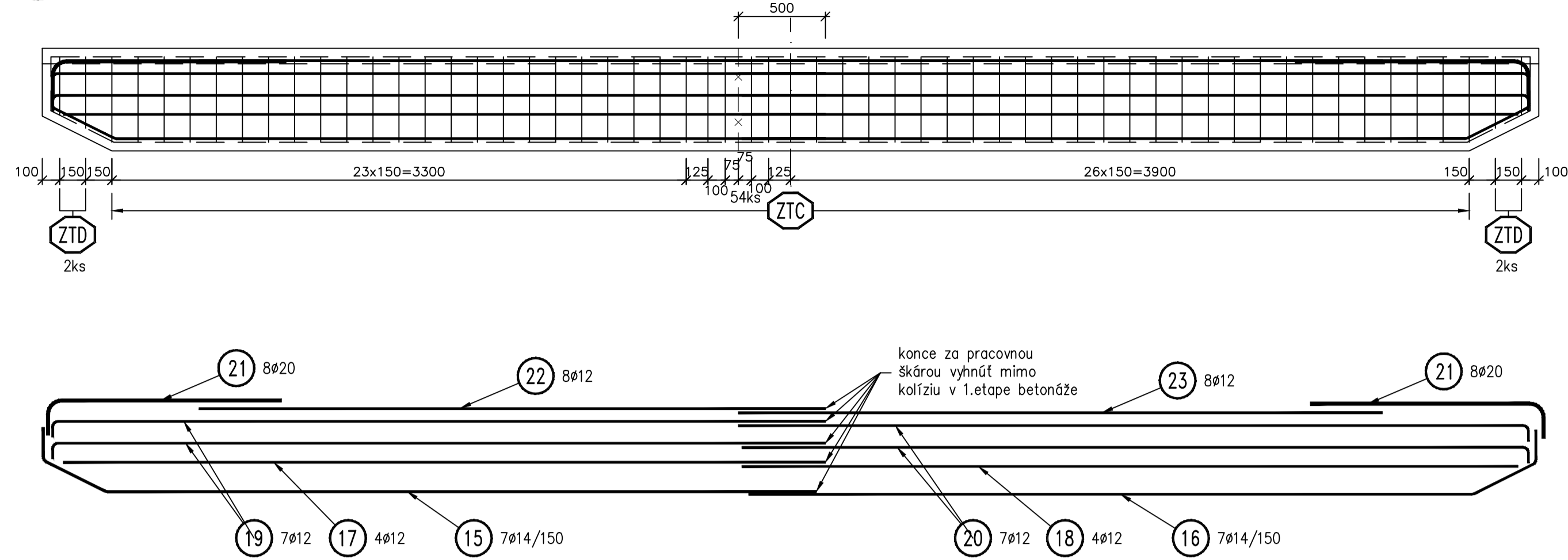
POL.	Ø	DĚLKA	ks	R20	R14	R12	R10
1	R14	1.37	40		54.80		
2	R14	1.15	40		46.00		
3	R14	2.42	40		96.80		
4	R20	2.43	40	97.20			
5	R20	30.25	2	60.50			
6	R14	1.21	44		53.24		
7	R14	1.40	58		81.20		
8	R12	1.40	112			156.80	
9	R14	1.32	58		76.56		
10	R14	1.15	58		66.70		
11	R14	1.09	58		63.22		
12	R12	3.10	12			37.20	
13	R12	4.00	40			160.00	
14	R12	3.84	16			61.44	
15	R14	4.68	7		32.76		
16	R14	4.76	7		33.32		
17	R12	4.38	4			17.52	
18	R12	4.46	4			17.84	
19	R12	4.53	7			31.71	
20	R12	4.61	7			32.27	
21	R20	1.54	16	24.64			
22	R12	3.60	8			28.80	
23	R12	3.70	8			29.60	
24	R10	0.61	58				35.38
25	R10	0.66	58				38.28
26	R10	0.58	92				53.36
27	R10	0.45	40				18.00
28	R10	0.49	40				19.60
29	R10	0.76	44				33.44
DĚLKA PODLE Ø				m	182.34	604.60	573.18
HMOTNOST NA 1bm				kg	2.466	1.208	0.888
HMOTNOST PODLE Ø				kg	449.65	730.36	508.98
Hmotnost						1811.19	kq

TABULKA VÝZTUŽE OPORY č.2

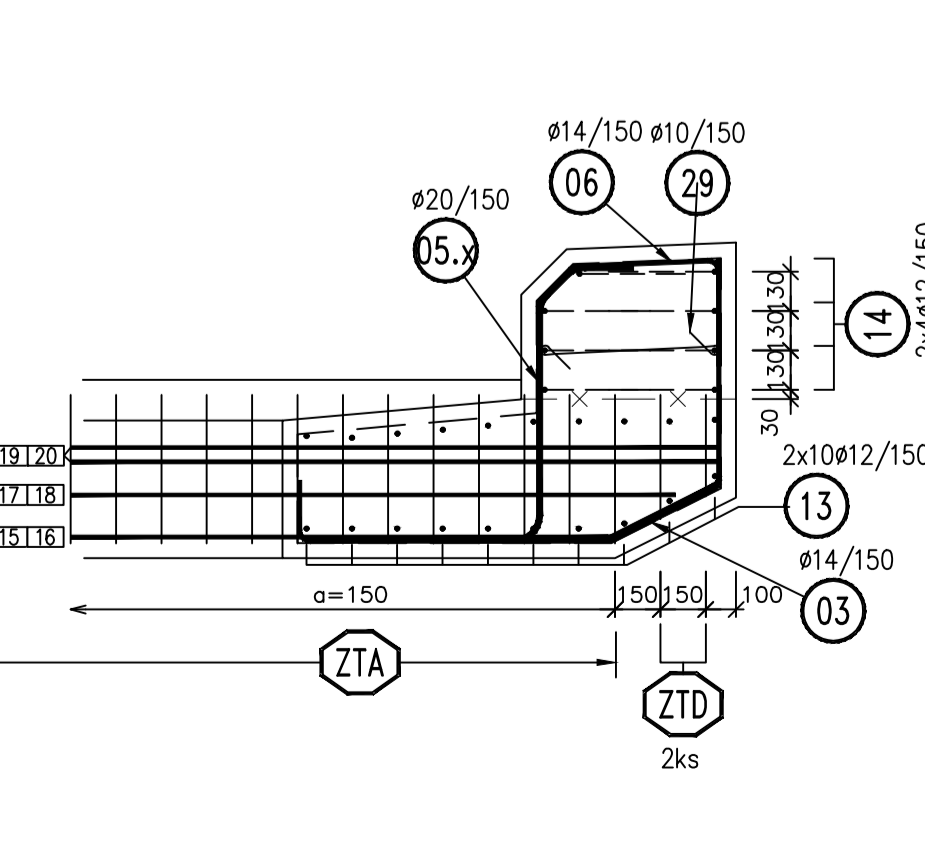
POL.	Ø	DĚLKA	ks	R20	R14	R12	R10
1	R14	1.37	40		54.80		
2	R14	1.15	40		46.00		
3	R14	2.42	40		96.80		
4	R20	2.43	40	97.20			
6	R14	1.21	44		53.24		
7	R14	1.40	58		81.20		
8	R12	1.40	112			156.80	
9	R14	1.32	58		76.56		
10	R14	1.15	58		66.70		
11	R14	1.09	58		63.22		
12	R12	3.10	12			37.20	
13	R12	4.00	40			160.00	
14	R12	3.84	16			61.44	
15	R14	4.68	7		32.76		
16	R14	4.76	7		33.32		
17	R12	4.38	4			17.52	
18	R12	4.46	4			17.84	
19	R12	4.53	7			31.71	
20	R12	4.61	7			32.27	
21	R20	1.54	16	24.64			
22	R12	3.60	8			28.80	
23	R12	3.70	8			29.60	
24	R10	0.61	58				35.38
25	R10	0.66	58				38.28
26	R10	0.58	92				53.36
27	R10	0.45	40				18.00
28	R10	0.49	40				19.60
29	R10	0.76	44				33.44
DĚLKA PODLE Ø				m	177.84	604.60	573.18
HMOTNOST NA 1bm				kg	2.466	1.208	0.888
HMOTNOST PODLE Ø				kg	438.55	730.36	508.98
Hmotnost						1800.10	kq

CELKOM OPORY 3611.29KG.

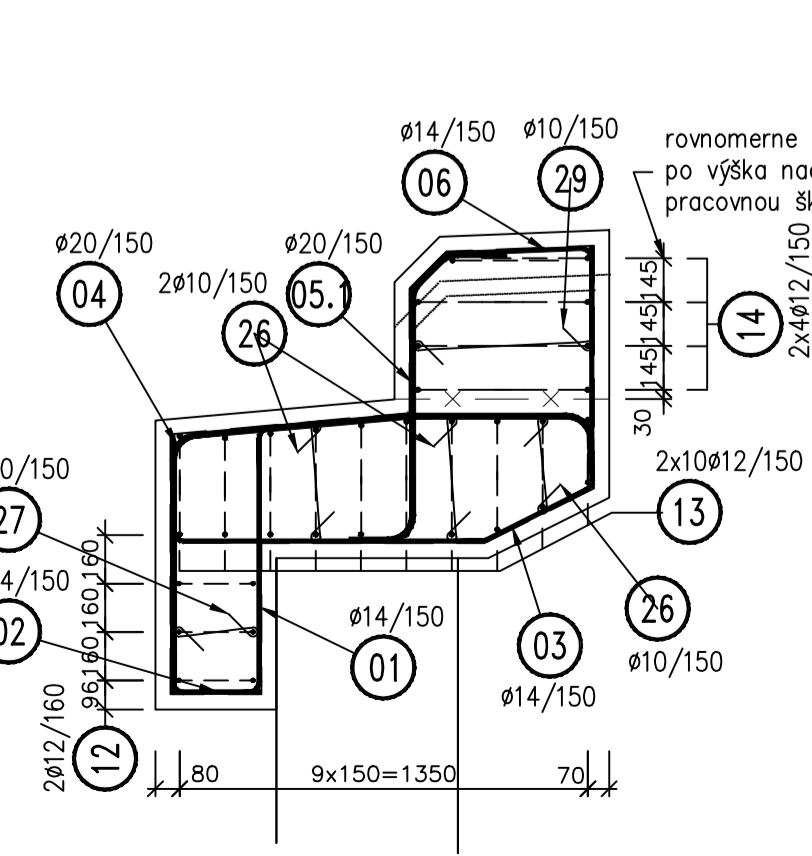
B-B POHLAD NA ÚLOŽNÝ PRAH
M 1:25



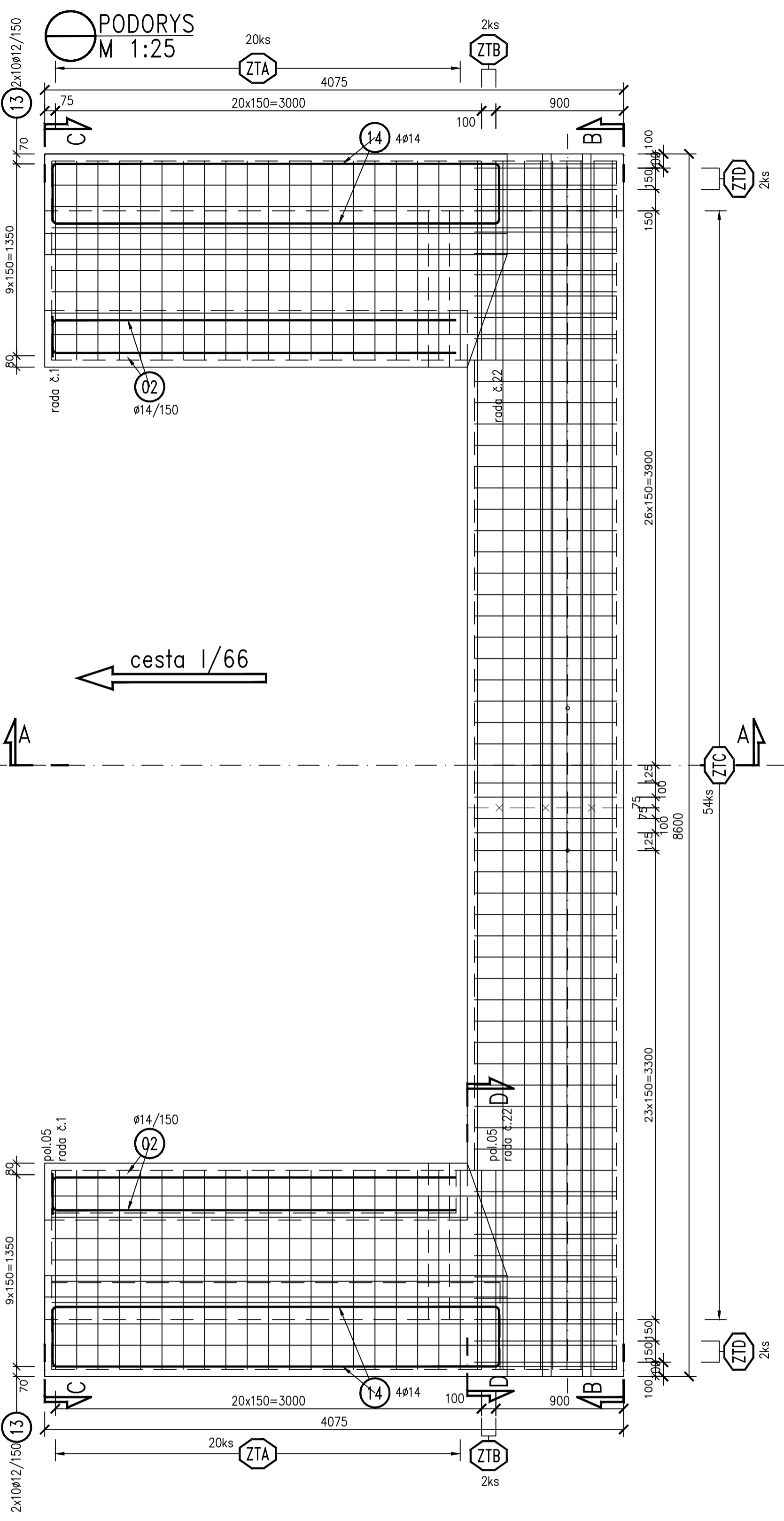
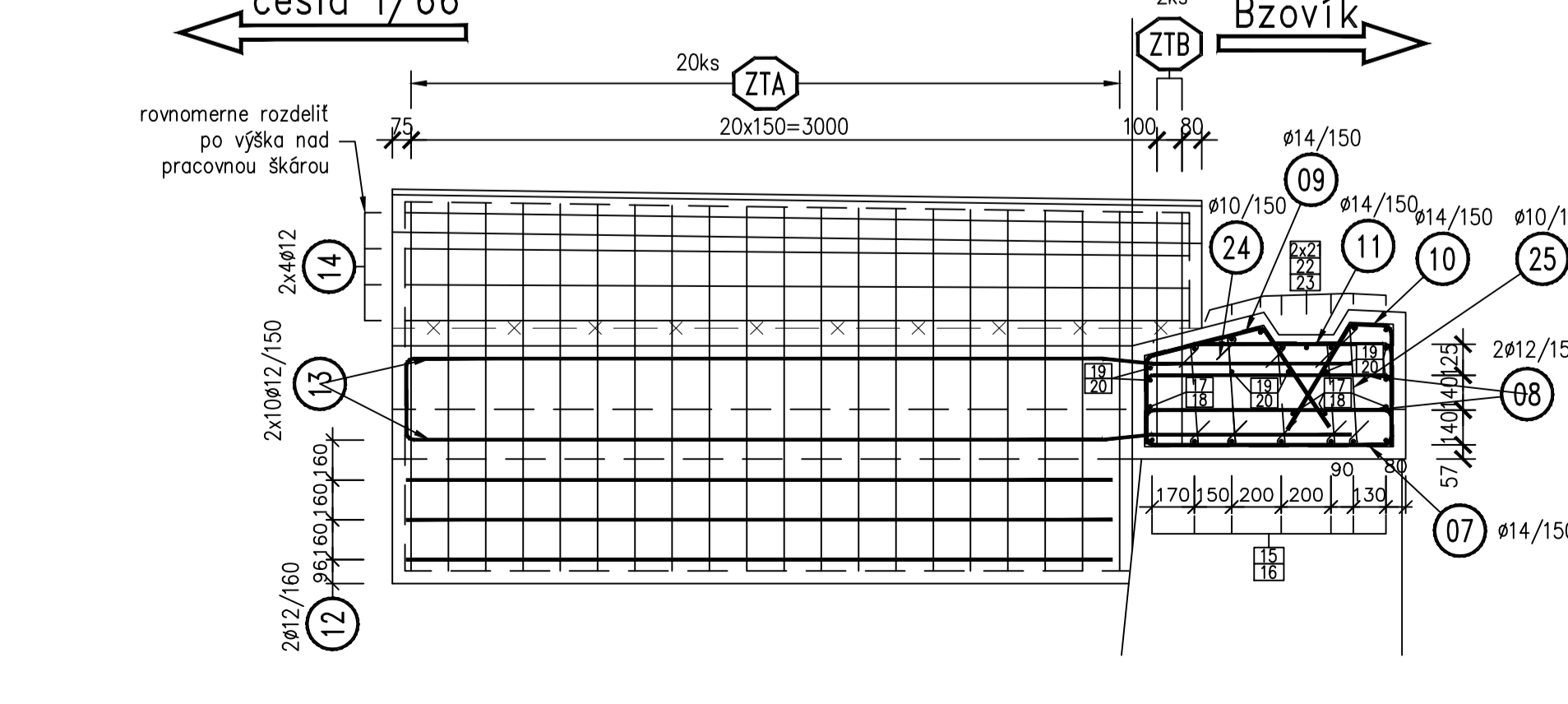
D-D PŘÍČNÝ REZ
M 1:25



C-C PŘÍČNÝ REZ
M 1:25



A-A POZDÍLNÝ REZ
M 1:25



- POZNÁMKY:**
- výstuž druhaj opory je identická, jediná položka č.5 je odstupňovaná po radách, pre druhú oporu nahradená položkou č.50
 - úložný prah na druhej opore je zrkadlový k vykreslenej opore, zmeny výšky krídlových častí je pokrytý stykovaním výstuže
 - pri realizácii je nutné dodržať STN EN 13670 a príslušné TKP
 - povrch pracovných škár pred zatuhnutím zdrsniť, pred betonážou pracovné škáry vyčistiť a prevhčiť
 - všetky ostré hrany budú zrazené 15/15mm, ak nie je predpísané inak;
 - všetky povrchy pod povrchom terénu opatříť náterom proti zemnej vlhkosti
 - skosenie nie je vytyčené, len teoretické hrany
 - stančenie komunikácií (ciest) je uvedené v [mm];
 - kótované rozmery prvkov sú uvedené v [mm];
 - presnosť vytyčenia vid' technická správa;
 - zmeny oproti predpokladom projektovej dokumentácie je nutné konzultovať s projektantom, resp. musia byť odsúhlasené stavebným dozorom
 - spôsob odbúrania existujúcej spodnej stavby vid' TS

MATERIÁLY:
BETÓN:
C30/37 – XF4, XD2, XC4 – Cl 0.2 – Dmax 22mm – S4
- Kamenivo podľa STN EN 12620+A1 s dostatočnou mrazuvzdornosťou
- Minimálny obsah cementu 340kg/m3

VÝSTUŽ:
Betonárska výstuž B500B podľa STN EN 1992-1

KRYTIE
nominálne krytie 50 mm

Kóty vo výkrese sú vzťahnuté na os výstuže
Minimálne priemery zakrivenia:



- Dĺžkové rozmery popisujuce výstup vstiahnuté k osi vložky

- Číslo v zátvorke označuje odovazy

SÚRADNICOVÝ SYSTÉM: S-JTSK v realizácii JTSK VÝŠKOVÝ SYSTÉM: BALT PO VYROVNANÍ		Ing. Zuzana Podcová		REMING CONSULT A.S. Tlmačská 27, 831 04 BRATISLAVA	
Zodpovedný projektant		Ing. Zuzana Podcová		1915	
Základové číslo:		1915		1915	
Zodpovedný projektant objektu:		Ing. Peter Novák		DSPRS	
Navrhovateľ - vypracoval:		Ing. Peter Novák		1915	
Kontroloval:		Ing. Ľubomír Mačura		1915	
Firma:		Baníckozbýstrický		1915	
Investor - staviteľ:		Baníckozbýstrický samosprávny kraj		1915	
Návrh - staviteľ:		Baníckozbýstrický samosprávny kraj		1915	
Návrh - staviteľ:		Baníckozbýstrický samosprávny kraj		1915	
Návrh - staviteľ:		Baníckozbýstrický samosprávny kraj		1915	
Návrh - staviteľ:		Baníckozbýstrický samosprávny kraj		1915	
Návrh - staviteľ:		Baníckozbýstrický samosprávny kraj		1915	
Návrh - staviteľ:		Baníckozbýstrický samosprávny kraj		1915	
Návrh - staviteľ:		Baníckozbýstrický samosprávny kraj		1915	
Návrh - staviteľ:		Baníckozbýstrický samosprávny kraj		1915	
Návrh - staviteľ:		Baníckozbýstrický samosprávny kraj		1915	
Návrh - staviteľ:		Baníckozbýstrický samosprávny kraj		1915	
Návrh - staviteľ:		Baníckozbýstrický samosprávny kraj		1915	
Návrh - staviteľ:		Baníckozbýstrický samosprávny kraj		1915	
Návrh - staviteľ:		Baníckozbýstrický samosprávny kraj		1915	
Návrh - staviteľ:		Baníckozbýstrický samosprávny kraj		1915	
Návrh - staviteľ:		Baníckozbýstrický samosprávny kraj		1915	
Návrh - staviteľ:		Baníckozbýstrický samosprávny kraj		1915	
Návrh - staviteľ:		Baníckozbýstrický samosprávny kraj		1915	
Návrh - staviteľ:		Baníckozbýstrický samosprávny kraj		1915	
Návrh - staviteľ:		Baníckozbýstrický samosprávny kraj		1915	
Návrh - staviteľ:		Baníckozbýstrický samosprávny kraj		1915	
Návrh - staviteľ:		Baníckozbýstrický samosprávny kraj		1915	
Návrh - staviteľ:		Baníckozbýstrický samosprávny kraj		1915	
Návrh - staviteľ:		Baníckozbýstrický samosprávny kraj		1915	
Návrh - staviteľ:		Baníckozbýstrický samosprávny kraj		1915	
Návrh - staviteľ:		Baníckozbýstrický samosprávny kraj		1915	
Návrh - staviteľ:		Baníckozbýstrický samosprávny kraj		1915	
Návrh - staviteľ:		Baníckozbýstrický samosprávny kraj		1915	
Návrh - staviteľ:		Baníckozbýstrický samosprávny kraj		1915	
Návrh - staviteľ:		Baníckozbýstrický samosprávny kraj		1915	
Návrh - staviteľ:		Baníckozbýstrický samosprávny kraj		1915	
Návrh - staviteľ:		Baníckozbýstrický samosprávny kraj		1915	
Návrh - staviteľ:		Baníckozbýstrický samosprávny kraj		1915	
Návrh - staviteľ:		Baníckozbýstrický samosprávny kraj		1915	
Návrh - staviteľ:		Baníckozbýstrický samosprávny kraj		1915	